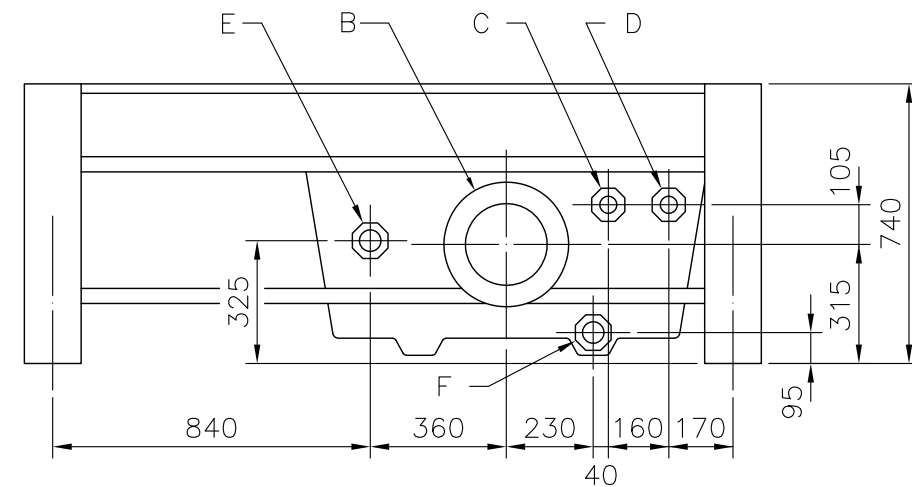


108-03
O-LFCN700.dwg

項	名	稱	材 質	尺 寸	件數
*	A	溫水入管 Inlet Pipe Connection	PVC	4 B (5K)	14 支 PCS
	B	冷水出管 Outlet Pipe Connection	H.D.G.S.	8 B (10K)	2 支 PCS
	C	自動補給水管 Automatic Filler	NYLON	1 1/2 B	2 支 PCS
	D	手動補給水管 Quick Filler	NYLON	1 1/2 B	2 支 PCS
	E	溢水管 Overflow	NYLON	2 B	2 支 PCS
	F	排水管 Drain	NYLON	2 B	2 支 PCS
	G	排沙管 Drain Pipe (For Inlet Pipe)	PVC	2 B	2 組 PCS

UNIT : 1 SET



DETAIL "A" VIEW

Remark : (*)When evaluating the piping arrangment , please consider the convenience to dismantale the ejection pipes.

註:(*)配管時須注意日後噴管的維修及更換.

冷卻塔空重 Dry weight : 6400 kg					運轉重量 Operating Weight : 12100 kg		
荷重 Loading Data							
外氣濕球溫度 Ambient Wetbulb Temp: 27°C					冷卻塔運轉水量 Tower Operating Water Flow : 9100 LPM/SET		
出水溫度 Outlet Water Temp: 32°C					旁通水量 By Pass Water Flow : LPM/SET		
入水溫度 Inlet Water Temp: 37°C					設計水量 Design Water Flow : 9100 LPM/SET		
噴管揚程 Ejection Pipe Pump Head: 14 M					冷卻能力 Cooling Capacity: 2730000Kcal/HR		
設計基準 Design Condition							
變更號碼		日 期	變 更	核 對	核 准	記 事 NOTE	
圖 名 TITLE		LFC-N-700					
		外觀圖 OUTLINE VIEW					
核 定					MM	1 / 80	103.08.21
校 對			製 圖		圖 號 DWG NO.		
良機實業股份有限公司 LIANG CHI INDUSTRY CO., LTD.					91-123-1257		